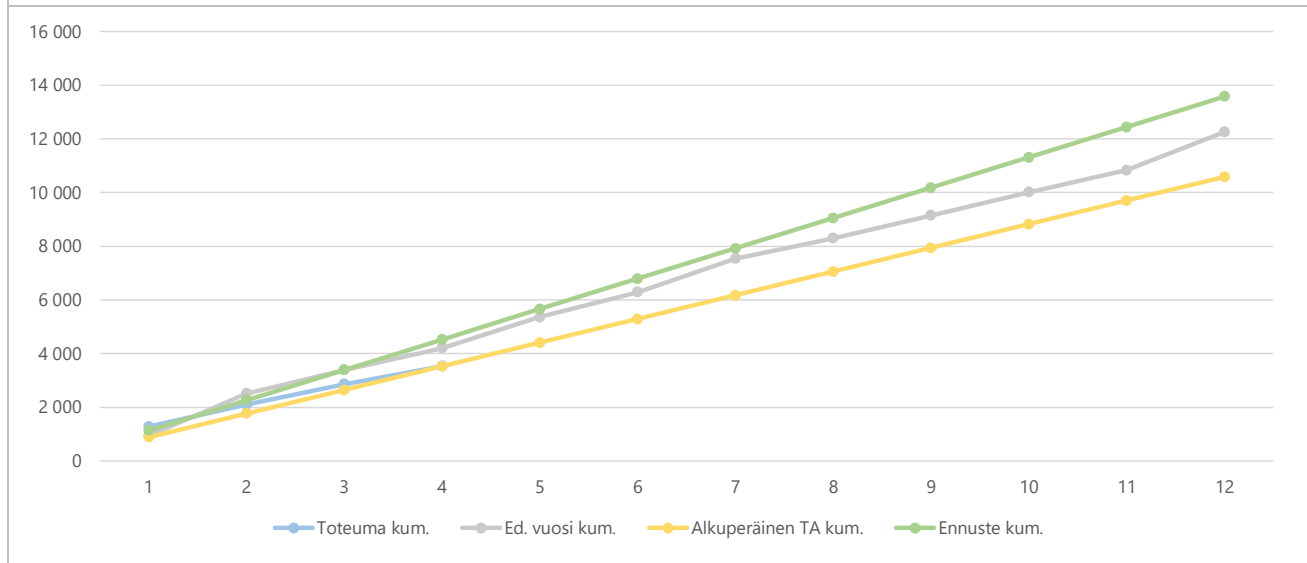
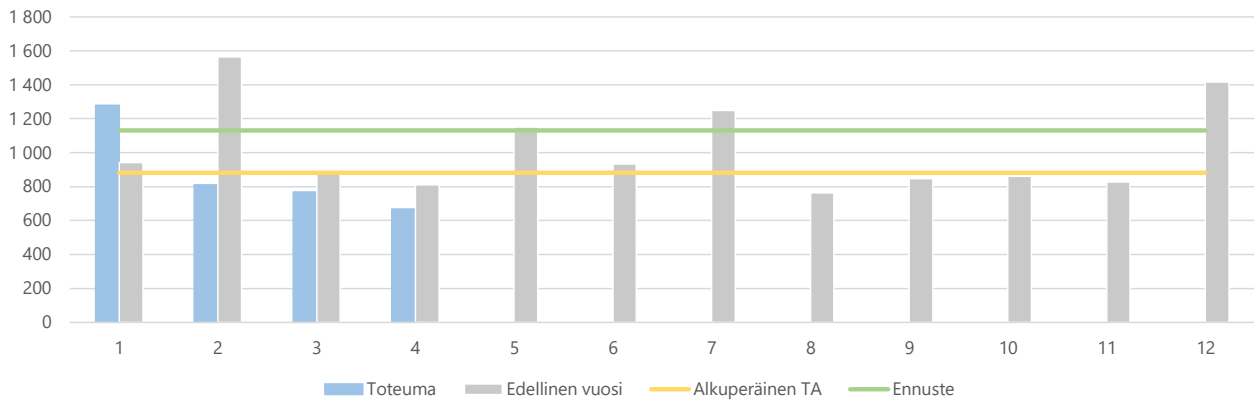


1) Tuloslaskelma (käyttötalous) €1 000	* MTA = muutettu talousarvio		** TA = alkuperäinen talousarvio		Ennuste 2020	Ennuste / MTA*	Ennuste TA 2020**	Ennuste / TA**	TP 2019	Ennuste / TP 2019	
	Kum. 4/2020	Tot.-% / MTA*	Kum. 4/2019	Tot.-% / TP 2019							MTA 2020*
Toimintatuotot	3 529	33,4%	4 206	34,3%	10 580	13 572	128,3 %	10 580	128,3%	12 252	110,8%
Myyntituotot	1 845	26,2%	1 977	26,4%	7 052	9 724	137,9 %	7 052	137,9%	7 479	130,0%
Maksutuotot	843	26,0%	981	30,2%	3 240	2 860	88,3 %	3 240	88,3%	3 249	88,0%
Tuet ja avustukset	802	612,1%	1 217	101,3%	131	831	634,4 %	131	634,4%	1 201	69,2%
Muut toimintatuotot	40	25,4%	31	9,6%	157	157	100,0 %	157	100,0%	323	48,6%
Toimintakulut	-28 649	31,6%	-28 468	31,9%	-90 531	-92 520	102,2 %	-90 531	102,2%	-89 270	103,6%
Henkilöstökulut	-16 756	31,4%	-16 555	31,9%	-53 440	-54 140	101,3 %	-53 440	101,3%	-51 949	104,2%
Palvelujen ostot	-3 952	32,2%	-4 053	30,6%	-12 259	-13 762	112,3 %	-12 259	112,3%	-13 244	103,9%
Aineet, tarvikkeet ja tavarat	-662	18,4%	-846	26,2%	-3 600	-3 400	94,4 %	-3 600	94,4%	-3 234	105,1%
Avustukset	-1 796	34,0%	-1 790	34,8%	-5 283	-5 283	100,0 %	-5 283	100,0%	-5 143	102,7%
Muut toimintakulut	-5 483	34,4%	-5 224	33,3%	-15 948	-15 935	99,9 %	-15 948	99,9%	-15 700	101,5%
Toimintakate	-25 120	31,4%	-24 262	31,5%	-79 950	-78 948	98,7 %	-79 950	98,7%	-77 018	102,5%
Rahoitustuotot ja -kulut	0									0	
Vuosikate	-25 120	31,4%	-24 262	31,5%	-79 950	-78 948	98,7 %	-79 950	98,7%	-77 018	102,5%
Poistot ja arvonalentumiset	-339		-342	31,2%						-1 098	
Satunnaiset tuotot ja kulut											
Tilikauden tulos	-25 459	31,8%	-24 604	31,5%	-79 950	-78 948	98,7 %	-79 950	98,7%	-78 115	101,1%
Tilikauden yli-/alijäämä	-25 459	31,8%	-24 604	31,5%	-79 950	-78 948	98,7 %	-79 950	98,7%	-78 115	101,1%

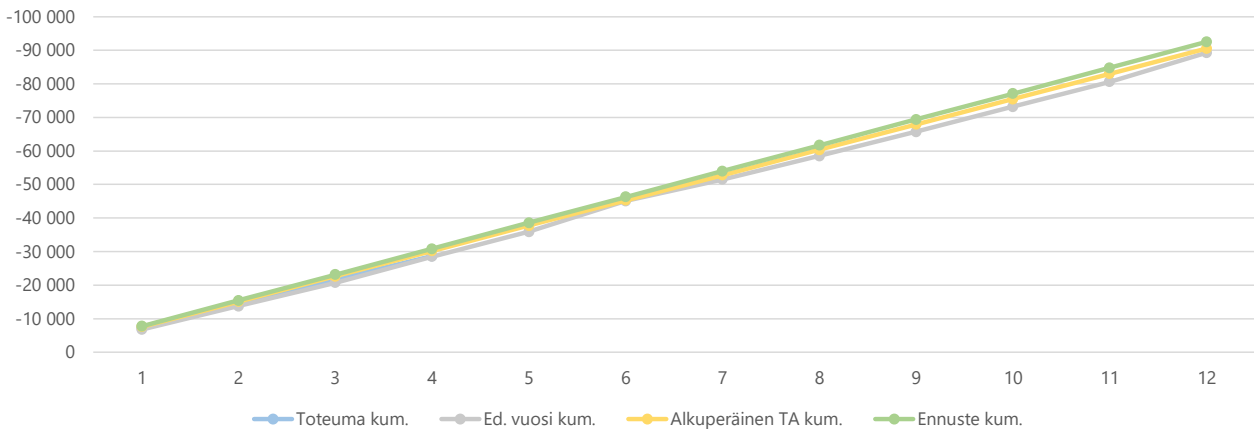
2a) Kumulatiiviset toimintatuotot
(vertailu edelliseen vuoteen, muutettuun talousarvioon ja ennusteeseen)
€1 000



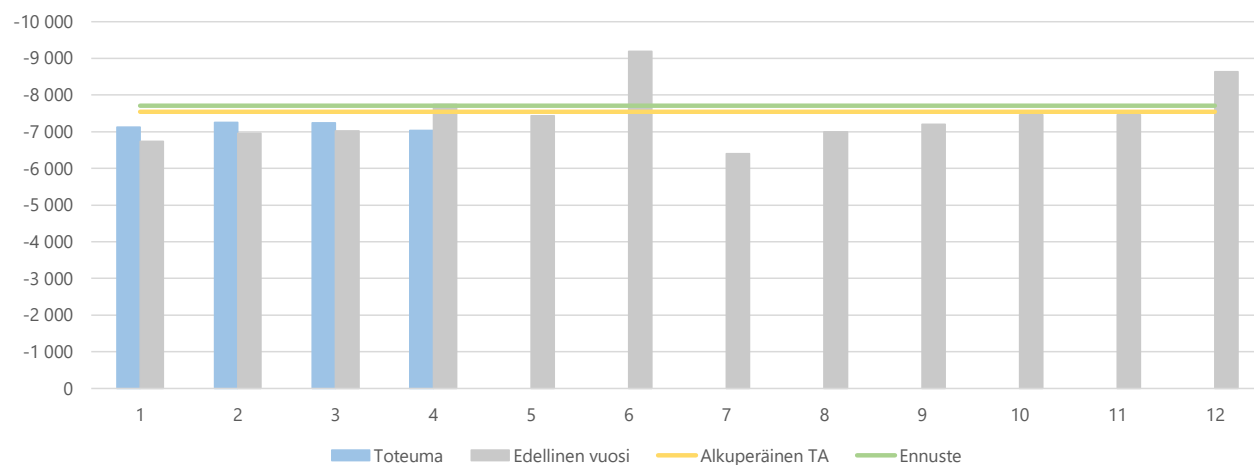
2b) Toimintatuottojen kuukausitoteumat
 (vertailu edelliseen vuoteen, muutettuun talousarvioon ja ennusteeseen)
 €1 000



3a) Kumulatiiviset toimintakulut
 (vertailu edelliseen vuoteen, muutettuun talousarvioon ja ennusteeseen)
 €1 000



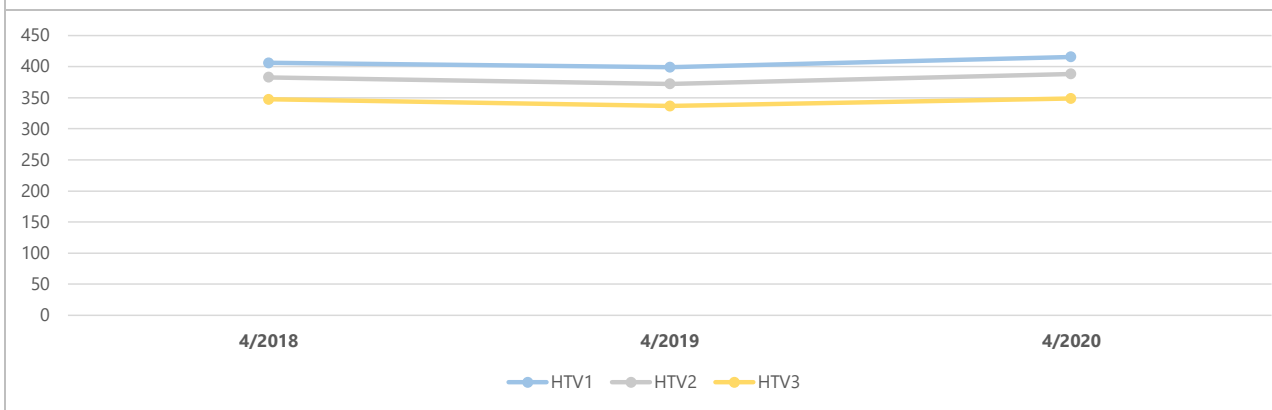
3b) Toimintakulujen kuukausitoteumat
 (vertailu edelliseen vuoteen, muutettuun talousarvioon ja ennusteeseen)
 €1 000



4) Toimintatuotot yksiköittäin €1 000	* MTA = muutettu talousarvio		** TA = alkuperäinen talousarvio		Ennuste		Ennuste		TP Ennuste		
	Kum. 4/2020	Tot.-% / MTA*	Kum. 4/2019	Tot.-% / TP 2019	MTA 2020*	2020	/ MTA*	TA 2020**	/ TA**	2019 / TP 2019	Ennuste
183410 Sivistyksen tukipalvelut	1 885	31,9%	1 982	31,8%	5 913	5 913	100,0%	5 913	100,0%	6 229	94,9%
183431 Varhaiskasvatus	682	25,9%	716	26,1%	2 637	2 395	90,8%	2 637	90,8%	2 744	87,2%
183440 Oppiminen	962	47,4%	1 509	46,0%	2 031	5 264	259,3%	2 031	259,3%	3 279	160,6%
Yhteensä	3 529	33,4%	4 206	34,3%	10 580	13 572	128,3%	10 580	128,3%	12 252	110,8%

5) Toimintakulut yksiköittäin €1 000	* MTA = muutettu talousarvio ** TA = alkuperäinen talousarvio										
	Kum.	Tot.-%	Kum.	Tot.-%	MTA 2020*	Ennuste	Ennuste	TA 2020**	Ennuste	TP	Ennuste
	4/2020	/ MTA*	4/2019	/ TP 2019		2020	/ MTA*		/ TA**	2019 / TP 2019	
183410 Sivistyksen tukipalvelut	-1 623	27,4%	-2 085	38,2%	-5 919	-5 705	96,4%	-5 919	96,4%	-5 456	104,6%
183431 Varhaiskasvatus	-8 674	32,1%	-8 858	32,7%	-27 008	-27 062	100,2%	-27 008	100,2%	-27 107	99,8%
183440 Oppiminen	-18 353	31,9%	-17 525	30,9%	-57 603	-59 753	103,7%	-57 603	103,7%	-56 707	105,4%
Yhteensä	-28 649	31,6%	-28 468	31,9%	-90 531	-92 520	102,2%	-90 531	102,2%	-89 270	103,6%

6a) Kumulatiiviset henkilötyövuodet (HTV1, HTV2 ja HTV3)



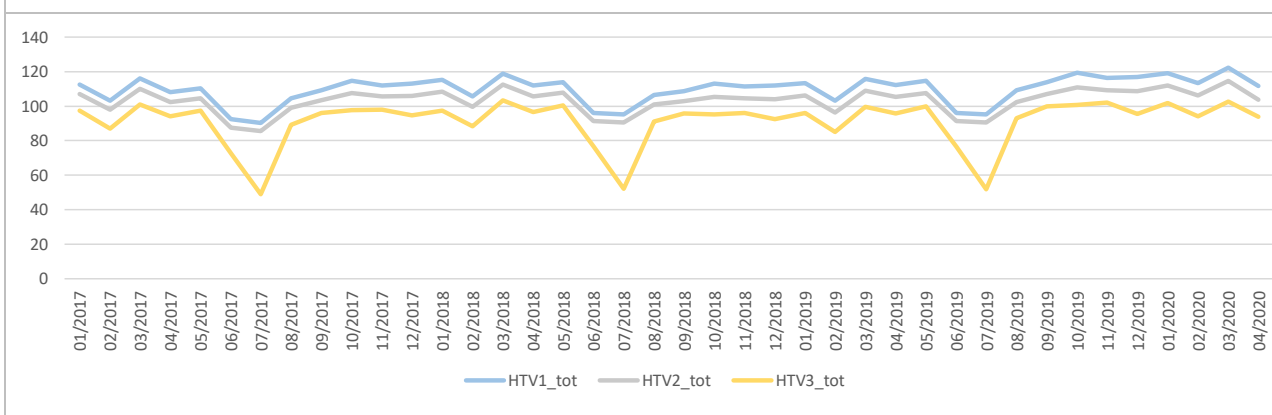
	4/2018	4/2019	Muutos	Muutos	4/2020	Muutos	Muutos
HTV1	406,1	399,1	-7,0	-1,7 %	415,5	16,4	4,1 %
HTV2	382,7	372,2	-10,5	-2,8 %	388,2	16,0	4,3 %
HTV3	347,3	336,8	-10,5	-3,0 %	348,8	12,0	3,6 %

HTV1 = palveluksessaolopäivien lukumäärä kalenteripäivinä / 365 * (osa-aikaprosentti/100)

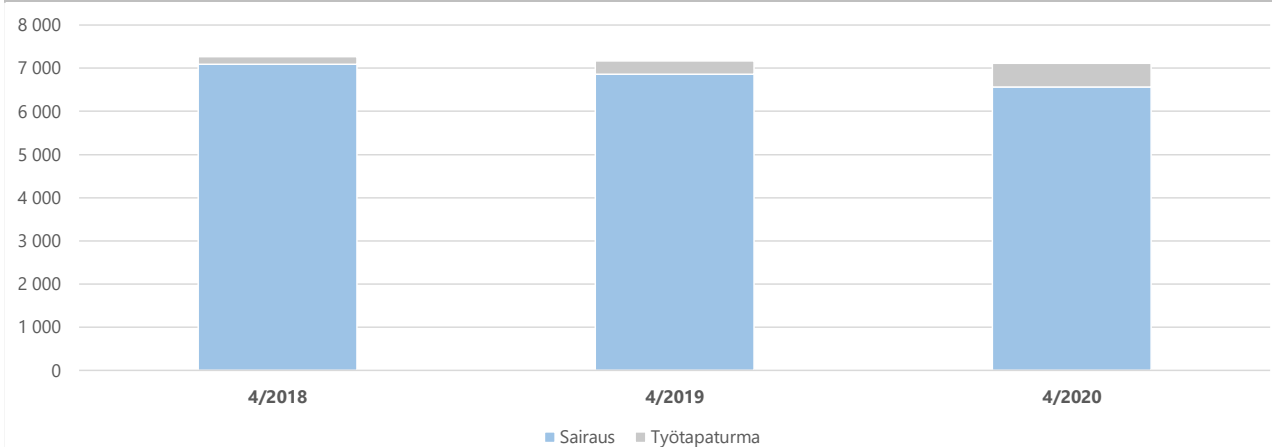
HTV2 = palkallisten palveluksessaolopäivien lukumäärä kalenteripäivinä / 365 * (osa-aikaprosentti/100)

HTV3 = palveluksessaolopäivien (vähennetty kaikki poissaolot) lkm kalenteripäivinä / 365 * (osa-aika-%/100)

6b) Henkilötyövuosien kuukausitoteumat (HTV1, HTV2 ja HTV3)

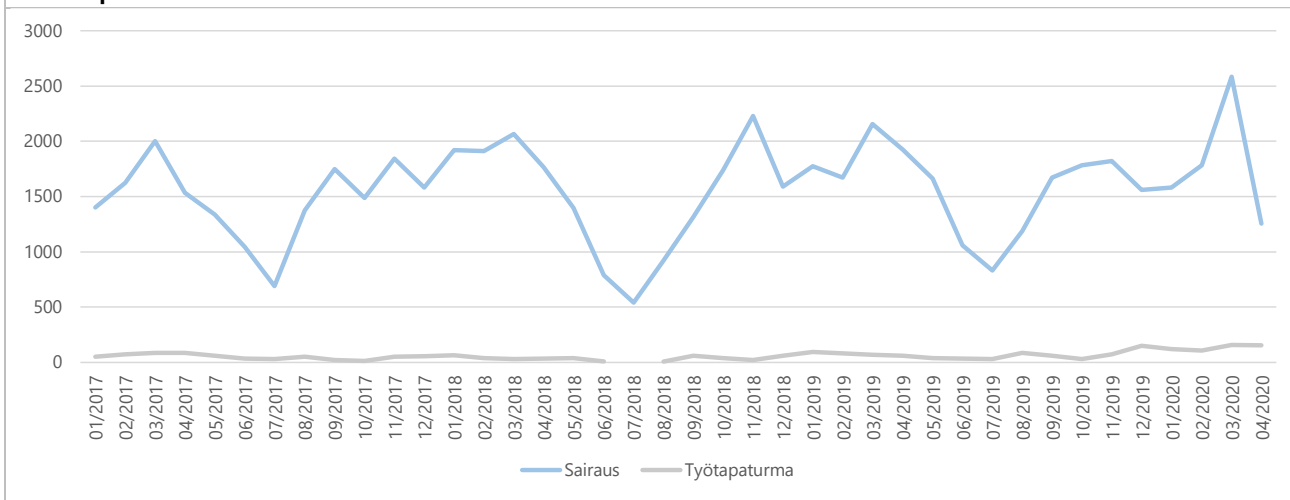


7a) Kumulatiiviset terveysperusteiset (= sairaus ja työtaturma) poissaolot kalenteripäivät

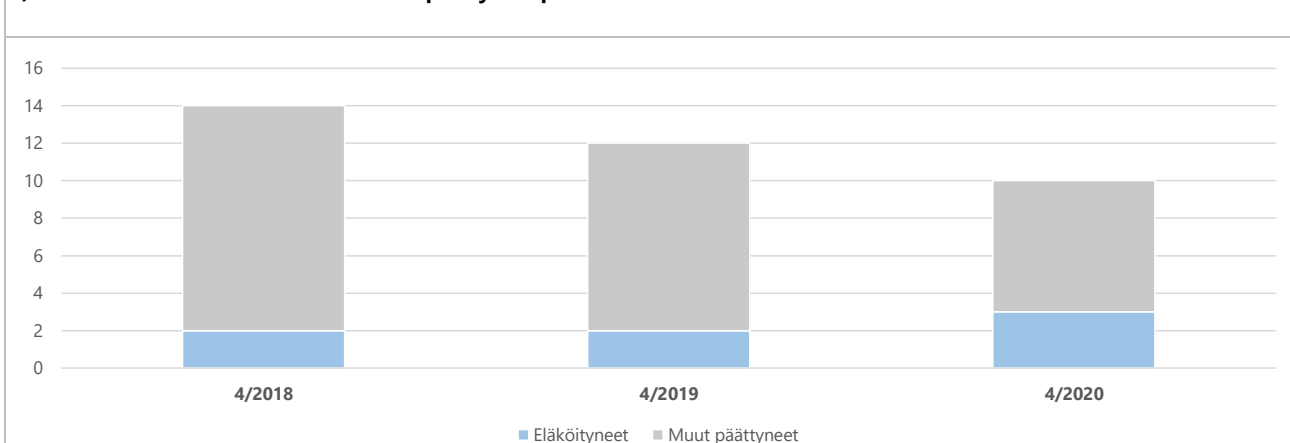


	4/2018	4/2019	Muutos	Muutos	4/2020	Muutos	Muutos
Sairaus	7 097	6 862	-235	-3,3 %	6 570	-292	-4,3 %
Työtaturma	169	302	133	78,7 %	539	237	78,5 %
Yhteensä	7 266	7 164	-102	-1,4 %	7 109	-55	-0,8 %

7b) Terveysperusteisten (= sairaus ja työtapaturma) poissaolojen kuukausitoteumat kalenteripäivät



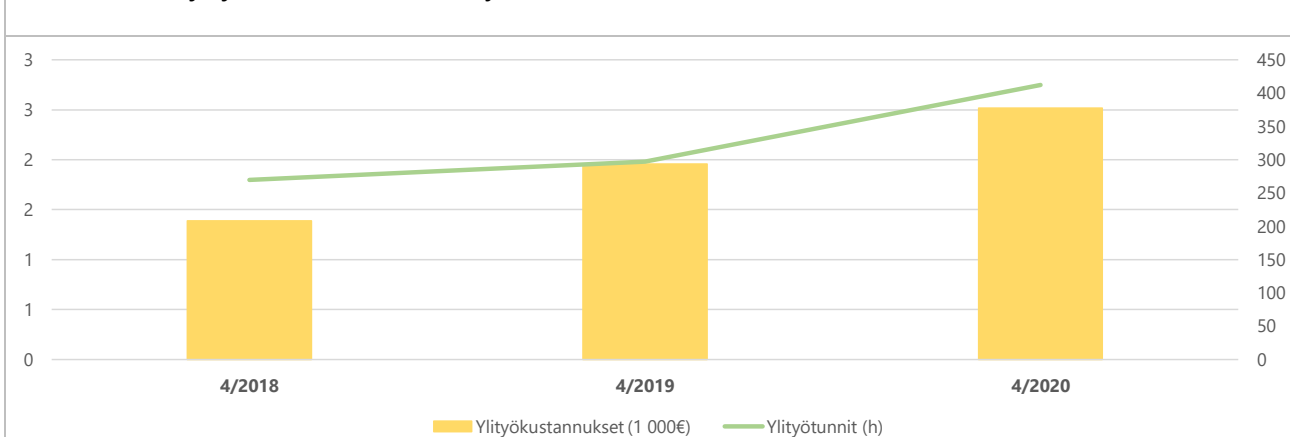
8) Kumulatiiviset vakituisen henkilöstön päätyneet palvelussuhteet



	4/2018	Vaiht.-%	4/2019	Vaiht.-%	Muutos	4/2020	Vaiht.-%	Muutos
Vakit. päätyneet palvelussuhteet	14	1,6 %	12	1,3 %	-14,3 %	10	1,1 %	-16,7 %
- joista eläköityneet	2	0,2 %	2	0,2 %		3	0,3 %	50,0 %
Vakituisen henkilöstön lukumäärä	894		889		-0,6 %	884		-0,6 %

Vaihtuvuus% = Vakituisten päätyneet palvelussuhteet / vakituisen henkilöstön lukumäärä

9) Kumulatiiviset ylityökustannukset (1 000 €) ja -tunnit (h)



	4/2018	4/2019	Muutos	Muutos	4/2020	Muutos	Muutos
Ylityökustannukset (1 000€)	1	2	1	41,0 %	3	1	28,6 %
Ylityötunnit (h)	270	297	28	10,2 %	412	115	38,7 %